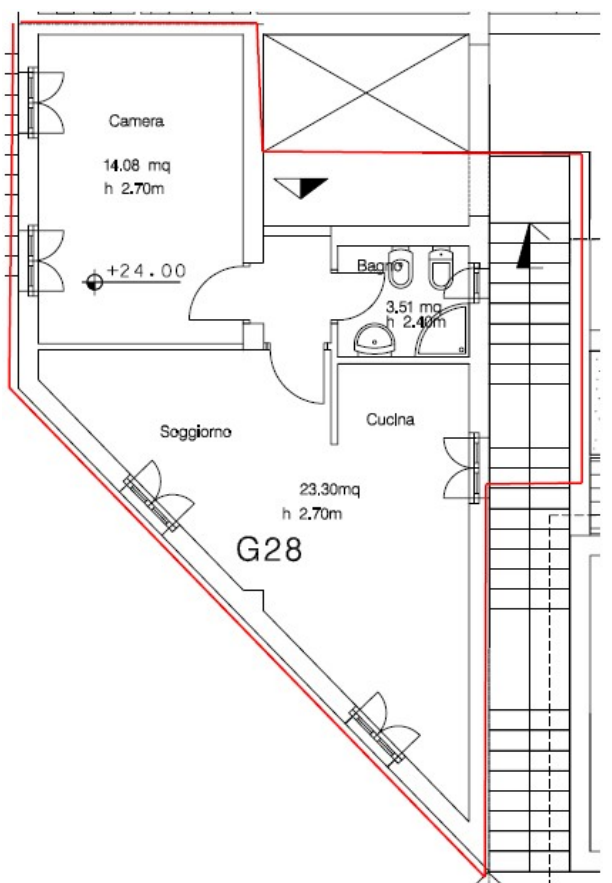


Con una superficie di circa 52.97 mq., l'appartamento è così composto. Accesso al secondo piano tramite rampa, pianerottolo di pertinenza: ingresso/soggiorno, angolo cottura, 1 camera, 1 bagno. Molto luminoso. Sistema di climatizzazione incluso nel prezzo, così come 1 posto auto di crica 12.50 in garage coperto.



Giardino: . . . . NO  
Corte: . . . . NO  
Posto auto privato: . . SI

Utilizzo dei Servizi comuni: SI  
- Piscina scoperta in terrazza  
- Sala Gym  
- Lavanderia  
- Servizio Reception

Level	Location
3° Piano	
2° Piano	
1° Piano	
Piano Terra	

Stanza 1



Porta finestra



Bagno

