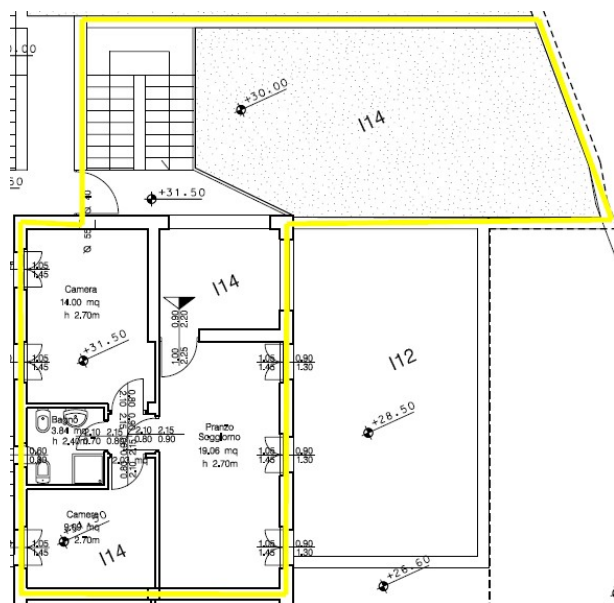


Con una superficie di 57.00 mq. circa, l'appartamento è così composto: ingresso principale posto al secondo piano a cui si accede passando da una bella loggia coperta a doppio arco; soggiorno/cucina, 2 camere, 1 bagno. Dispone di ampio e gradevole giardino direttamente collegato alla loggia coperta. Sistema di climatizzazione incluso nel prezzo, così come 1 locale accessorio di circa 6 mq. ad uso cantina ed 1 posto auto di circa 12.50 in garage coperto.



- Giardino: . . . . SI
- Loggia: . . . . SI
- Posto auto privato: . . . . SI
- Locale accessorio: . . . . SI

- Servizi comuni: . . . . SI
- Piscina (in terrazza)
- Zona fitness
- Lavanderia
- Reception desk

Level	Location
3° piano	
2° piano	
1° piano	
Piano Terra	

