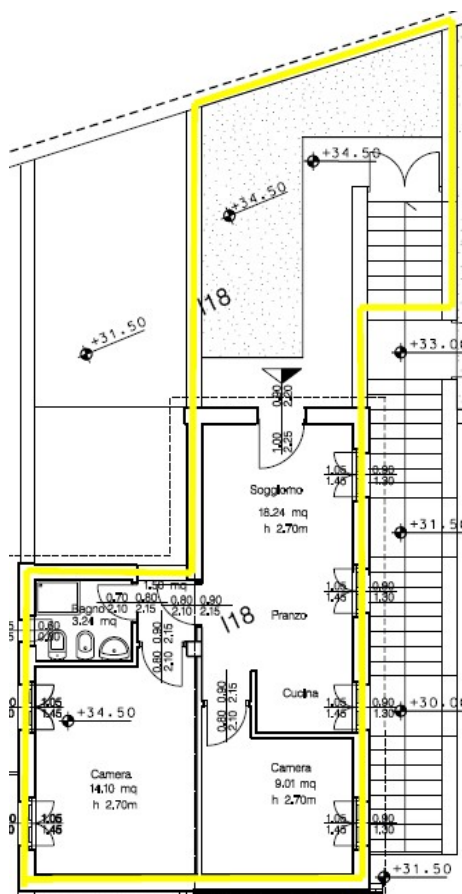


Con una superficie di 57.00 mq. circa, l'appartamento è così composto: ingresso principale posto al secondo piano (tramite scala privata), soggiorno/cucina, 2 camere, 1 bagno. Dispone di un bellissimo giardino posizionato in posizione ideale per godersi il tramonto ed è direttamente connesso al soggiorno. Sistema di climatizzazione incluso nel prezzo, così come 1 locale accessorio di circa 6 mq. ad uso cantina ed 1 posto auto di circa 12.50 in garage coperto.



- Giardino: . . . . SI
- Corte: . . . . NO
- Posto auto privato: . . . . SI
- Locale accessorio: . . . . SI

- Servizi comuni: . . . . SI
- Piscina (in terrazza)
- Zona fitness
- Lavanderia
- Reception desk

- Level
- 3° piano**
- 2° piano
- 1° piano
- Piano Terra

